

**Prijslijst expositie 'BROOS' (Spacemakers #5). 2 t/m 23 oktober 2022.**

De maand september is de periode dat Galerie Pouloeuff gebruikt wordt als werkruimte voor de residentie-Masterclass Keep an Eye Spacemakers. In deze vijfde editie hebben de jonge kunstenaars Kim van Dijk, Marijn van der Eyden en Merijne Spits hun intrek genomen in de galerie.

Onder begeleiding van beeldend kunstenaar Evi Vingerling hebben zij de kans gekregen om met elkaar iets betekenisvols neer te zetten voor hun artistieke ontwikkeling. De werkperiode heeft hun de ruimte gegeven om ambitieus te werk te gaan, de vrijheid van het kunstenaarschap te ondervinden en aan te voelen wat een persoonlijk passende manier is om het vak uit te oefenen. Als groep kun je samen energie opwekken en kun je meer risico's nemen.

De kunstenaars hebben zich laten inspireren door elkaar en de omgeving van de galerie om tot nieuw werk te komen. Dit werk is te bewonderen in de expositie: BROOS (Spacemakers #5)

**Merijne Spits***Wat zocht ik ook alweer?*

2022

43 x 32 cm

Bewerkt hout, paraffine, stearine, gevonden voorwerpen, papier, potlood

€ 420,-

**Merijne Spits***Ooit een ongezien plek*

2022

15 x 21 cm

Multiplex, verhuisdeken, paraffine, stearine, pigment, gevonden afbeeldingen, glitter, waskrijt, as

€ 340,-

**Merijne Spits***Avondogen*

2022

60 x 61 cm

Multiplex, acrylverf, natuurlijk pigment, gevonden afbeeldingen

€ 720,-



**Merijne Spits**

*Aardse taferelen*

2022

51 x 41 cm

Multiplex, natuurlijk pigment, gevonden afbeeldingen, fotopapier

€ 550,-



**Merijne Spits**

*Wij vingen een komeet*

2022

19 x 41 cm

Multiplex, verhuisdeken, paraffine, stearine, pigment, fotopapier, garen, pyriet

€ 340,-



**Merijne Spits**

*ichtje voor de maan*

2022

18 x 18 cm

Multiplex, acrylverf, gevonden afbeeldingen

€ 220,-



**Merijne Spits**

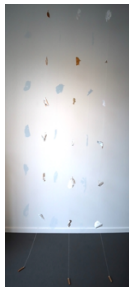
*Zonder titel*

2022

55 x 46 cm

Natuurlijke materialen, glitter, cement

€ 500,-



**Kim van Dijk**

*Dwalers 1*

2022

230 x 50 cm

Bladeren, hout, touw

Prijs in overleg

---



**Kim van Dijk**

*Dwalers 2.1*

2022

38 x 30 cm

Houtskool, gesso op paneel

€ 275,-

---



**Kim van Dijk**

*Dwalers 2.2*

2022

30 x 23 cm

Houtskool, gesso op paneel

€ 250,-

---



**Kim van Dijk**

*Dwalers 2.3*

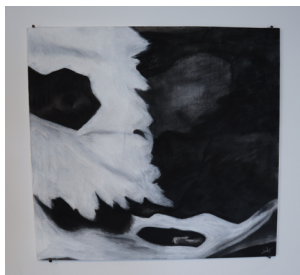
2022

30 x 23 cm

Houtskool, gesso op paneel

€ 250,-

---



**Kim van Dijk**

*Dwalers 2.4*

2022

30 x 23 cm

Houtskool, gesso op paneel

€ 250,-

---



**Kim van Dijk**

*Als de tijd voorbij gaat*

2022

40 x 37 cm

Hout, papier, verf, verlichting

€ 400,-

---



**Kim van Dijk**

*Nestelen*

2022

19 x 14 cm

Hout, Papier, verf

€ 220,-



**Kim van Dijk**

*Zonder titel*

2022

30 x 32 cm

Houtskool, gesso, grafiet op paneel

€ 250,-



**Marijn van der Eyden**

*Dakbekledingen (site-specifieke installatie)*

2022

155 x 140 x 110 cm

Hout, schuimrubber, isolatiefolie, dubbelzijdig plintplakband, afdekzeil, borduurgarens, foto flip albums, papier, foto's, negatiefbladen, verf, potlood, daklood, spijkerplaat, draadglas, gevonden sticker



100 x 85 x 30 cm

Gevonden bouwelement, schuimrubber, textiel, draad



175 x 160 x 20 cm

Pallet, hout, dakpannen BW & co, dakpannen met handjes, daklood, plastic, tape, schuimrubber.

---

---

---

Galerie Pouloueff, Turfpoortstraat 36 a, Naarden-Vesting  
Mail: mail.ons@galeriepouloueff.nl - www.galeriepouloueff.nl  
Tel: 035-6780647

*Neem contact met ons op wanneer u geïnteresseerd bent in 1 van deze werken.  
Galerie Pouloueff is een broedplaats voor jong talent en is gelieerd aan de Keep an Eye Foundation.*

---

**Kim van Dijk** (1993) maakt kunst om haar omgeving beter te begrijpen en zich ermee verbonden te voelen. Op onderzoekende wijze ontleedt zij haar persoonlijke alledaagse ervaringen van verbondenheid en legt ze de condities voor mogelijke relaties bloot. Door dit proces sturend te laten zijn in artistieke keuzes, ontstaan beelden die bij de kijker eenzelfde ervaring van verbondenheid en nieuwsgierigheid weten op te roepen.

**Marijn van der Eyden** (1996) maakt ruimtelijke collages van verschillende gevonden materialen. Het werk verbeeldt de gelaagdheid en gedetailleerdheid van de bebouwde omgeving. Hierin laat ze de tactiele kwaliteiten, zoals textuur, tot hun recht komen. Ze zoekt naar de esthetiek in toevallige samenkomsten van verschillende functionele materialen en gebruikssporen.

**Merijne Spits** (1998) bouwt installaties van verschillende soorten verzamelde objecten en materialen in combinatie met was. Hierin vormen kleine elementen vaak een groter geheel. Net zoals herinneringen en persoonlijke ervaringen dat doen voor onze persoonlijke verstandhouding met de wereld.